

## PRODUKTÜBERSICHT SCHRAUBFUNDAMENTE



Deutsches  
Institut  
für  
Bautechnik

DIBt

THIRD-PARTY VERIFIED  
**EPD**  
ISO 14025 and EN 15804



Der Pionier im nachhaltigen Fundamentbau



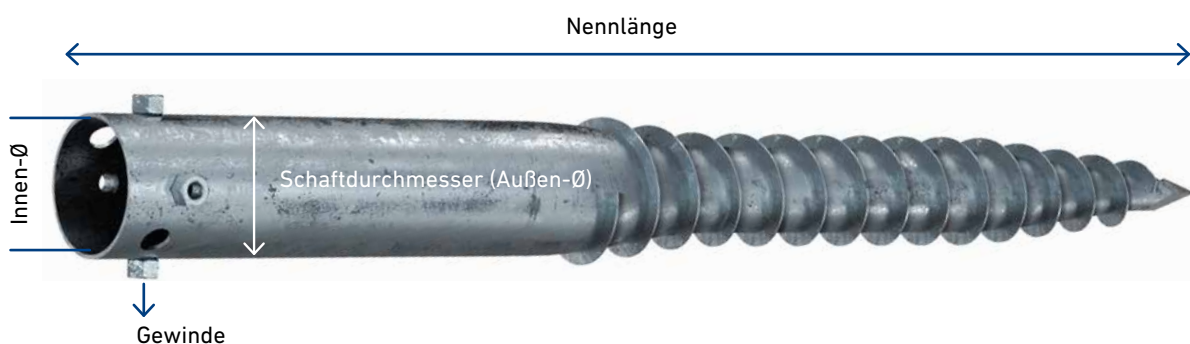
# PRODUKT-SORTIMENT

Für jeden Einsatz die perfekte Lösung

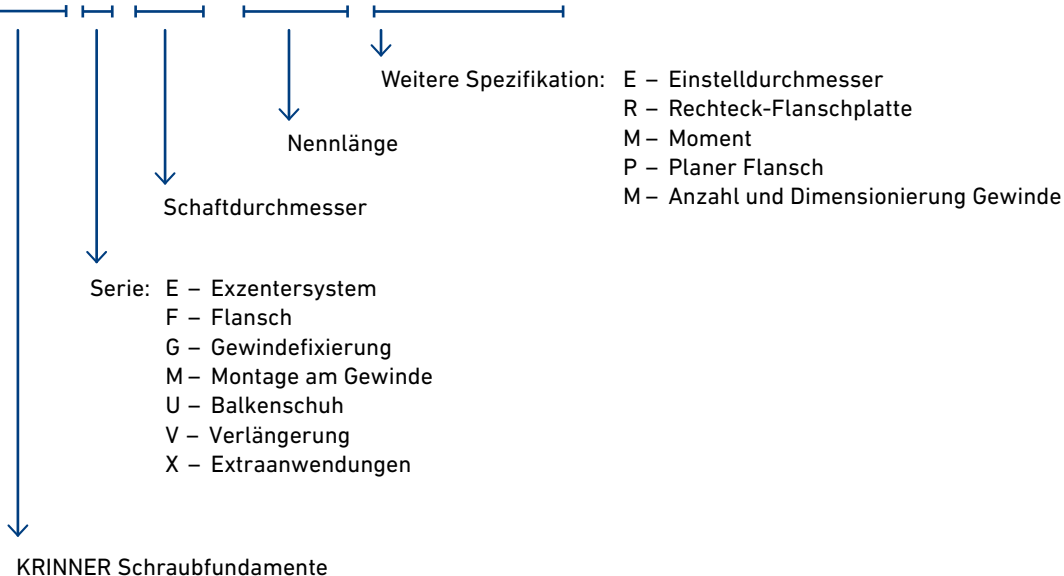
**Bauprodukte:** Professionelle Anwendungen

**DIY Produkte:** Heim- und Hobby Anwendungen

## Bezeichnungsschlüssel



z. B. **KSF G 114x1300-4xM16**



# DIY-PRODUKTE

Für den privaten Gebrauch geeignet

## G-SERIE

Mit Gewindefixierung



## U-SERIE

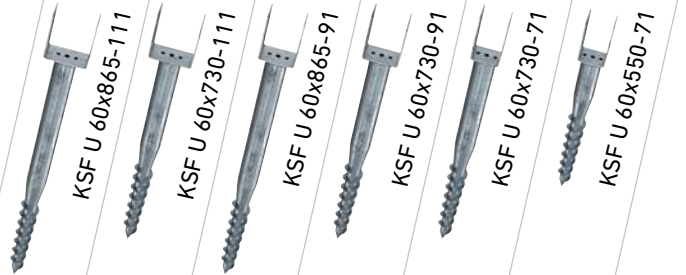
Einfache Balkenmontage



KSF G 68x650-3xM8

KSF G 68x650-1xM8

KSF G 68x550-1xM8



KSF U 60x865-111

KSF U 60x730-111

KSF U 60x865-91

KSF U 60x730-91

KSF U 60x730-71

KSF U 60x550-71

Artikelnummer	21038	21037	21036
Außen-Ø (mm)	68	68	68
Länge (mm)	650	650	550

21035	21033	21034	21032	21031	21030
60	60	60	60	60	60
865	730	865	730	730	550

# WEITERE PRODUKTE

Zum Einbau von Leitpfosten und zum Zaunbau

## X-SERIE

Leitpfosten-Fundament



KSF X 135x480-LPS

Artikelnummer	22044
Außen-Ø (mm)	108 x 127
Länge (mm)	480
Innen-Ø (mm)	103 x 122



# BAUPRODUKTE

Unter Berücksichtigung der jeweiligen Landesbauordnung

## E-SERIE

Mit Exzenter zur exakten Ausrichtung

CE



Artikelnummer	26160	25502	24100	24080	24055
Außen-Ø (mm)	140	140	89	89	89
Innen-Ø (mm)	133	133	82	82	82
Länge (mm)	1640	1310	1000	800	550
Gewinde	3xM12	3xM12	3xM8	3xM8	3xM8

## F-SERIE

Mit Flansch für flexible Montage

CE



Artikelnummer	25484	25483	25478	25477	25476	25475
Außen-Ø (mm)	140	140	76	76	76	76
Innen-Ø (mm)	133	133	69	71	71	71
Länge (mm)	1592	1262	1575	1275	1045	815

# BAUPRODUKTE

Unter Berücksichtigung der jeweiligen Landesbauordnung

## G-SERIE

Mit Gewindefixierung

CE



Artikelnummer	24209	24208	24207	24206	24205	24201
Außen-Ø (mm)	114	114	89	89	89	76
Innen-Ø (mm)	107	107	84	84	84	71
Länge (mm)	1300	990	1280	1080	830	810
Gewinde	4xM16	4xM16	4xM12	4xM12	4xM12	4xM12

## M-SERIE

Mit zentralem Innengewinde

CE



Artikelnummer	24223	24222	24219	24218	24217	24215	24214	24213	24212	24211	24210
Außen-Ø (mm)	114	114	89	89	89	76	76	76	76	76	76
Innen-Ø (mm)	107	107	82	82	82	69	69	69	71	71	71
Länge (mm)	2075	1575	2080	1580	1280	2078	1578	1278	1275	1045	815
Gewinde	M24	M24	M24	M24	M24	M16	M16	M16	M12	M12	M12

# PRODUKT- VORTEIL

Ökologisch - Effizient - Sicher

**Anwendung:** Unendliche Anwendungsmöglichkeiten

**Einsatz:** Für sämtliche Bodenarten geeignet



# BAUPRODUKTE

Unter Berücksichtigung der jeweiligen Landesbauordnung

## V76

Mit hoher Lastenaufnahmemöglichkeit

CE



KSF V 76x3,6xM16



KSF V 76x3,6x2000 PT



KSF V 76x3,6x1500 PT



KSF V 76x3,6x1500 EH



KSF V 76x3,6x1500 ET



KSF V 76x3,6x1500 E



KSF V 76x3,6x860 E

Artikelnummer	25672	25656	25655	25658	25657	25659	25660
Außen-Ø (mm)	76	76	76	76	76	76	76
Innen-Ø (mm)	69	69	69	69	69	69	69
Länge (mm)	300	2000	1500	1500	1500	1500	860
Gewinde	M16	-	-	-	-	-	-

## V89

Mit hoher Lastenaufnahmemöglichkeit / inkl. statischer Berechnung der inneren Tragfähigkeit, Korrosionsgutachten und Prozessbeschreibung

CE



Deutsches Institut für Bautechnik  
DIBt

KSF V 89x5xM24



KSF V 89x5x2000 PT



KSF V 89x5x1500 PT



KSF V 89x5x1500 EH



KSF V 89x5x1500 ET



KSF V 89x5x1500 E



KSF V 89x5x860 E

Artikelnummer	25771	25750	25749	25770	25758	25754	25751
Außen-Ø (mm)	89	89	89	89	89	89	89
Innen-Ø (mm)	79	79	79	79	79	79	79
Länge (mm)	300	2000	1500	1500	1500	1500	860
Gewinde	M24	-	-	-	-	-	-

# BAUPRODUKTE

Unter Berücksichtigung der jeweiligen Landesbauordnung

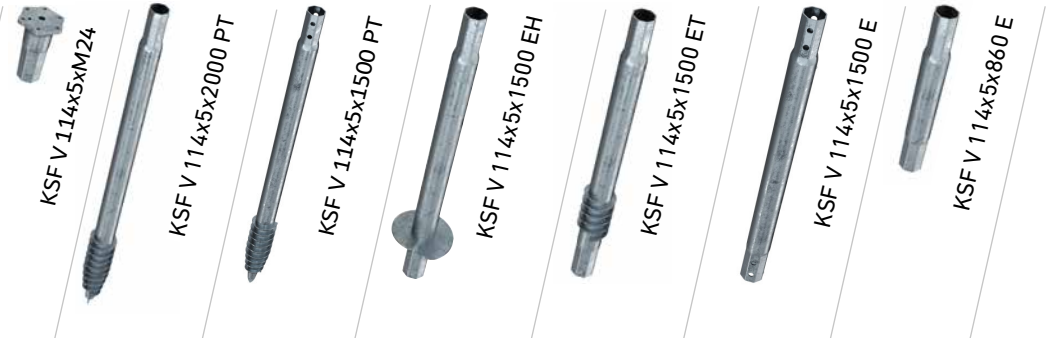
## V114

Mit hoher Lastenaufnahmemöglichkeit / inkl. statischer Berechnung der inneren Tragfähigkeit, Korrosionsgutachten und Prozessbeschreibung

CE



Deutsches Institut für Bautechnik **DIBt**



Artikelnummer	57822	25816	57813	57821	25817	57817	57816
Außen-Ø (mm)	114	114	114	114	114	114	114
Innen-Ø (mm)	104	104	104	104	104	104	104
Länge (mm)	300	2000	1500	1500	1500	1500	860
Gewinde	M24	-	-	-	-	-	-

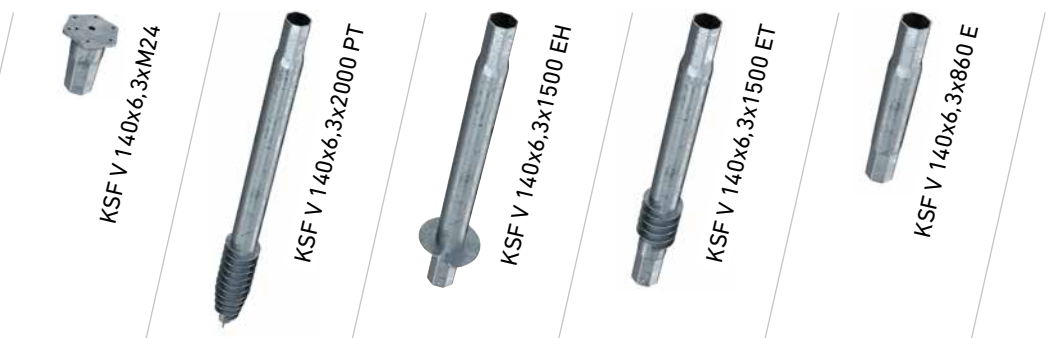
## V140

Mit hoher Lastenaufnahmemöglichkeit / inkl. statischer Berechnung der inneren Tragfähigkeit, Korrosionsgutachten und Prozessbeschreibung

CE



Deutsches Institut für Bautechnik **DIBt**



Artikelnummer	57832	57825	57831	57828	57826
Außen-Ø (mm)	140	140	140	140	140
Innen-Ø (mm)	127	127	127	127	127
Länge (mm)	300	2000	1500	1500	860
Gewinde	M24	-	-	-	-



# BAUPRODUKTE

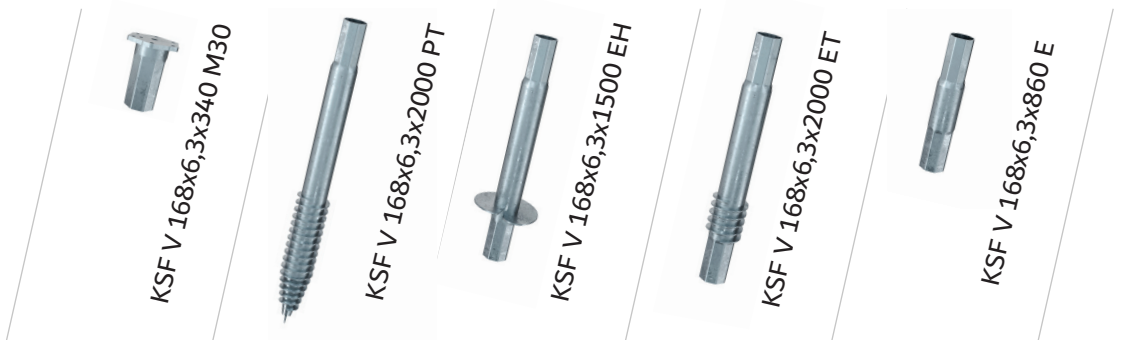
Unter Berücksichtigung der jeweiligen Landesbauordnung

CE



## V168

Mit hoher Lastenaufnahmemöglichkeit / inkl. statischer Berechnung der inneren Tragfähigkeit, Korrosionsgutachten und Prozessbeschreibung



Artikelnummer	25790	25786	25787	25795	25789
Außen-Ø (mm)	168	168	168	168	168
Innen-Ø (mm)	156	156	156	156	156
Länge (mm)	340	2000	1500	2000	860
Gewinde	M30	-	-	-	-



# DATENMANAGEMENT / SAAS

## Datenerfassung leicht gemacht

Durch das hauseigene Datenmanagement macht es KRINNER als Systemanbieter möglich, die Datenaufzeichnung in Echtzeit zu verfolgen und bietet somit die Möglichkeit, wertvolle Projektinformationen (Drehmoment, GPS-Position, Einbindetiefe, uvm.) an Partner und Kunden zu übermitteln.

### SMART CAP

Datenerfassungstool

Für KRINNER Handeindrehmaschinen KRE 20 & KRE 25

- Drehmomentaufzeichnung
- Steuerung über KRINNER App
- Datenübertragung in Echtzeit mit automatischer Berichterstellung



### DOKU KIT

Datenerfassungstool

Für alle hydraulischen KRINNER Eindrehschneidmaschinen

- Drehmomentaufzeichnung inklusive Wegsensor
- Eingebautes GPS
- Steuerung über KRINNER App
- Datenübertragung in Echtzeit mit automatischer Berichterstellung



# EINDREH- MASCHINEN

## Zugehöriges Equipment

KRINNER versteht sich als Systemanbieter für den nachhaltigen Fundamentbau, daher bietet es zu seinen Schraubfundamenten das passende Test- und Eindrehequipment engineered by KRINNER.

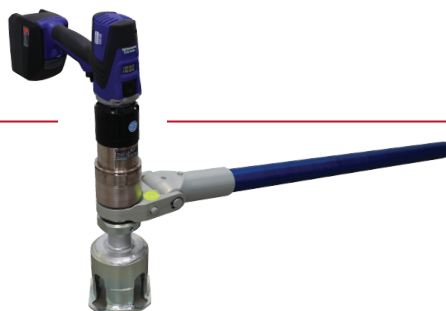
**DIN**



# HANDEINDREHMASCHINEN

## KRE B2

Handeindrehmaschine



### Akku Power. By KRINNER.

- 230 Volt Ladegerät, Akku 18V, 5.2Ah
- Ca. 2.000 Nm Drehmoment
- Kompatibel mit allen KRINNER Eindrehaufsätzen

## KRE 20

Handeindrehmaschine

### Der Klassiker unter den Handeindrehmaschinen

- 230 Volt
- Ca. 3.500 Nm Drehmoment
- Kompatibel mit allen KRINNER Eindrehaufsätzen
- + Smart Cap



## KRE 25

Handeindrehmaschine

### Die KRINNER Kraftmaschine

- 230 Volt
- Ca. 8.000 Nm Drehmoment
- Kompatibel mit allen KRINNER Eindrehaufsätzen
- + Smart Cap

# RAUPENFAHRZEUG

## KRD 30

Selbstfahrendes Raupenfahrzeug

### Leichtgewicht mit Leistungsstärke

- Ca. 8.000 Nm Drehmoment
- 2,4 m Lafettenhub
- Nur ca. 1 m breit und nur 1,1 t Transportgewicht
- Präzise definierte Vorschubkraft



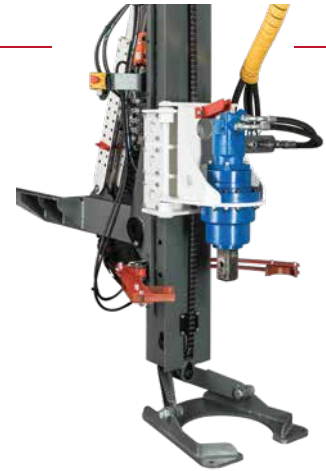
# ANBAUMASCHINEN

## KRL

Hydraulisches Baggeranbaugerät (Anbaulafette)

### Präzision und Stärke in Kombination

- Ca. 15.000 Nm Drehmoment Variante /  
Ca. 20.000 Nm Drehmoment Variante
- Schnellwechseleinrichtung
- Für Projekte mit größeren Fundamenten  
(Durchmesser bis 140 mm; Wandstärke bis 6,3 mm)



## KR P SYSTEM

Hydraulisches Baggeranbaugerät

### Das Einstiegsmodell für größere Projekte

- Ausgestattet mit 15.000 Nm oder 25.000 Nm Auger-Torque Antrieb
- Ausrüstung für horizontales Koppeln der  
KRINNER Schraubfundamente
- Nutzung mit KRINNER Datenerfassungsmanagement



## KRG 100

Hydraulisches Baggeranbaugerät

### Die Powerlösung

- Max. Drehmoment 100.000 Nm
- Ca. 364 Nm / bar
- Hydraulisches Schraubfundamente-Eindrehgerät
- Empfohlenes Trägergerät: 20-30 t
- Für Projekte mit größeren Fundamenten





# PASSENDES TESTEQUIPMENT

## Normgerecht testen

KRINNER als Systemanbieter von Schraubfundamenten bietet ein eigenes Sortiment für Vorrichtungen zur Durchführung von Zug-, Druck- und Horizontaltests an. Für jede Anforderung gibt es das passende Testequipment.



## TP 50

Tripod

### Stativ für Zugtests

- Maximal-Zugkraft 50 kN
- Leichtes Eigengewicht von 24 kg
- Einfach zu transportieren
- Kompatibel mit üblichen Kranwagen

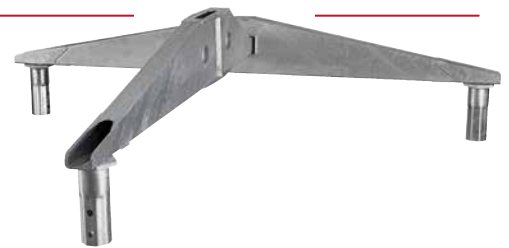


## TP 100

Tripod

### Stativ für Zugtests

- Maximal-Zugkraft 100 kN
- Hydraulischer Zugzylinder
- Lieferung in Transportkiste
- Kompatibel mit üblichen Kranwagen

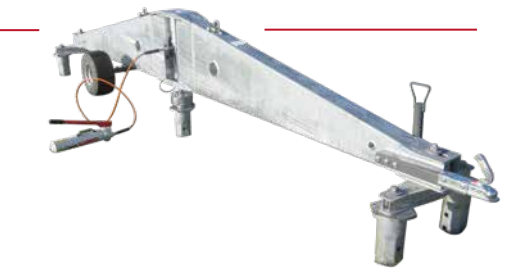


## TT 100

Testtraverse

### Testtraverse für Zug-, Druck- und Horizontaltests

- Für statische Zug-, Druck- und Horizontaltests geeignet
- Maximale Zug- / Druckkraft 100 kN
- Kompatibel für alle Kraftaufnehmer
- Abstand von Testfundament und Widerlager nach EA-Pfähle 1,5 m

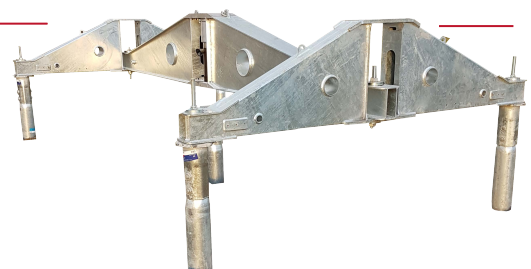


## TT 200

Testtraverse

### Testtraverse für Zug-, Druck- und Horizontaltests

- Für statische Zug-, Druck- und Horizontaltests geeignet
- Maximale Zug- / Druckkraft 200 kN
- Kompatibel für alle Kraftaufnehmer
- Abstand von Testfundament und Widerlager nach EA-Pfähle 2,5 m



## TT 500

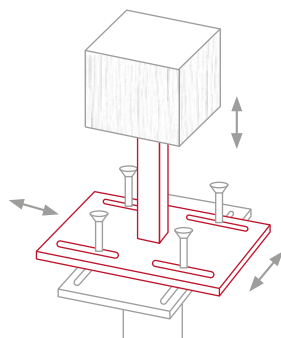
Testtraverse

### Testtraverse für Zug-, Druck- und Horizontaltests

- Für statische Zug-, Druck- und Horizontaltests geeignet
- Maximale Zug- / Druckkraft 500 kN
- Kompatibel für alle Kraftaufnehmer
- Abstand von Testfundament und Widerlager nach EA-Pfähle 2,5 m

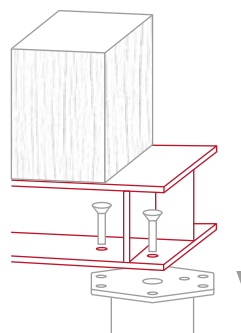


# BEFESTIGUNGS- MÖGLICHKEITEN



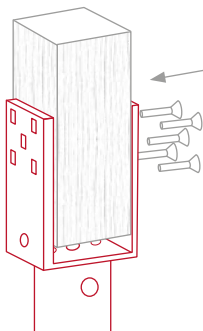
## PFOSTENTRÄGER

Passgenaue Verbindung durch variable Achsen- und Höhenjustierung



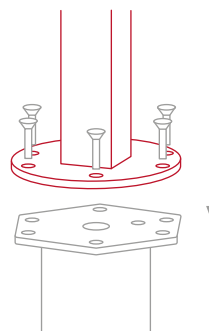
## HOLZBALKENTRÄGER

Mit Flanschplatten modular einsetzbar und abgestimmt auf die jeweiligen statischen Lasten



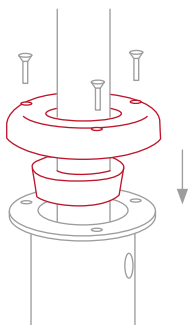
## U-FIXIERUNG

Einfache Befestigung mit Achsen- und Höhenjustierung für liegende und stehende Hölzer



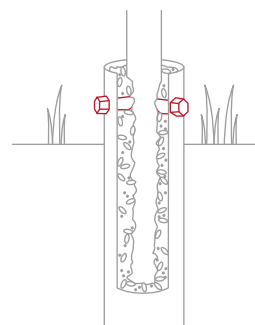
## FLANSCHPLATTEN

Mit Flanschplatten modular einsetzbar und abgestimmt auf die jeweiligen statischen Lasten



## INNOVATIVER EXZENTER

Patentiertes System zur Feinjustierung und für senkrechten Stand zur resonanzfreien Montage



## GEWINDESCHRAUBEN

Drei bzw. vier Gewindeschrauben für eine schnelle und einfache Montage

# ZUBEHÖR



## EXZENTERSATZ

Exzentersatz für verschiedene Rohrdurchmesser; Inhalt: Klemmring (Verschraubungsring zur dauerhaften Fixierung), Exzenter, Sechskantschrauben (zur Fixierung des Klemmrings)

E-SERIE



## EXZENTER

Exzenter für Schraubfundamente der E-Serie (E 60) zum Ausrichten und Fixieren

E-SERIE



## LIBELLE

Wasserwaage zum Einstellen der Exzenter-E 60

E-SERIE



## KLEMMRING

Klemmring für Schraubfundamente der E-Serie (E 60)

E-SERIE



## KLEMMSCHRAUBE

Klemmschraube für Schraubfundamente

E-SERIE



## PFOSTENTRÄGER

F-SERIE



## DREIECKWASSERWAAGE

Dreieckwasserwaage zum exakten Ausrichten von Rohren/Pfosten in Schraubfundamenten

UNIVERSAL



## FUNDAMENTDECKEL

Innendeckel für die Schraubfundamente G 68x550-1xM8 und G 68x650-1xM8 inkl. Innenschraube

G-SERIE



## GELENKDECKEL

Gelenkdeckel für Querverstrebungen bei Maschendrahtzäunen in Verwendung mit KSF G 68x550-1xM8 und KSF G 68x650-1xM8

G-SERIE



## REDUZIERHÜLSENSET

5-teiliges Reduzierhülse set für Schraubfundamente KSF G 68x550-1xM8, KSF G 68x650-1xM8; Reduzierung auf 55,5 mm/50,0 mm/43,0 mm/38,5 mm/34,0 mm

G-SERIE



## VERBINDUNGSSCHRAUBEN

4-teiliges Verbindungsschraubenset

V-SERIE



## ABDECKMANSCHETTE

Abdeckmanschette für Leitpfosten und Straßenschilder

UNIVERSAL  
X-SERIE



## SPEZIALGRANULAT

Spezialgranulat zur schnellen und dauerhaften Rohrfixierung

UNIVERSAL  
G-SERIE  
K-SERIE



## ABDECKUNG

Abdeckung für Schraubfundamente bei Nichtgebrauch

E-SERIE  
F-SERIE  
G-SERIE



## EINDREHSTANGEN

Eindrehhilfe zum händischen Eindrehen von Schraubfundamenten (Kurz und Lang)

UNIVERSAL  
G-SERIE  
U-SERIE

# NOTIZEN



Krinner Schraubfundamente GmbH  
Passauer Straße 55  
D-94342 Straßkirchen  
Telefon: +49 9424 94 01-80  
[www.krinner.io](http://www.krinner.io)  
[service@krinner.com](mailto:service@krinner.com)