

KRINNER



TECHNISCHE BESCHREIBUNG KRD30

MASCHINENSPEZIFIKATIONEN

BESONDERE VORTEILE

- Hohes Einbaudrehmoment (8000Nm) in Bezug auf das Gerätegewicht
- Kompakte Geräteabmessungen für räumlich limitierte Einbausituationen
- Benzinmotor erfüllt Abgasnorm Stage-V
- Praktische Transport- und Ablagefläche
- Wartungsfreundliche robuste Technik
- Schnellwechselsystem am Drehkopf und den Führungszangen
- Für einen normkonformen Einbau von Verdrängungspfählen gemäß DIN EN 12699
- Vorbereitung für Wasser und Druckluft am Drehkopf

TECHNISCHE DATEN

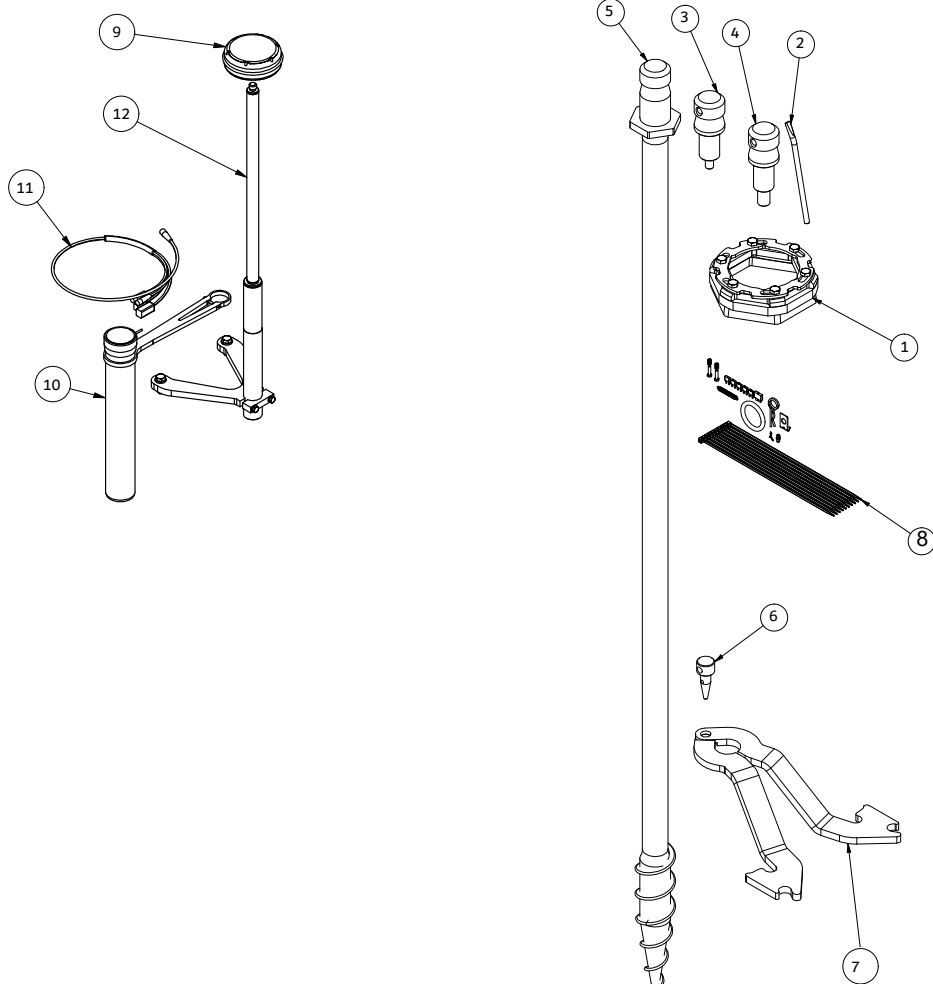
Breite		900 mm
Länge		2080 mm
Höhe	Transport	2080 mm
	Maximal	3500 mm
Gewicht		1100 kg
Motor	Leistung	21,6 kW
	Drehzahl	3600 U/min
	Kraftstoff	Benzin
Fahrgeschwindigkeit		2,6 km/h
Drehmoment		8000 Nm
Drehzahl Drehkopf	1 Gang bis 8000 Nm	16 U/min
	2 Gang bis 4000 Nm	32 U/min
	3 Gang bis 2000 Nm	64 U/min
Lafettenhub		2,4 m
Eindrehdurchmesser		500 mm
Vorschubkraft	Schwimmstellung	200 daN
	Hydraulisch abwärts 200 + 2,5*Druck [bar]	400 daN (80bar)
	Hydraulisch aufwärts - 200 + 5,7*Druck [bar]	600 daN (150bar)
Medienanschluss am Dreh-Kopf		Wasser / Luft
Zulässige Geländeneigung	In Fahrtrichtung abwärts	10°
	In Fahrtrichtung aufwärts	15°
	Verladen über Rampen max.	20°
	Quer zur Fahrtrichtung	8°
	Mit Anhänger	8°
Umgebungstemperatur		-15° bis +40°
Zuladung		200 kg
Anhänger	Stützlast	75 kg
	Anhängelast	750 kg

STANDARD ZUBEHÖRPAKET

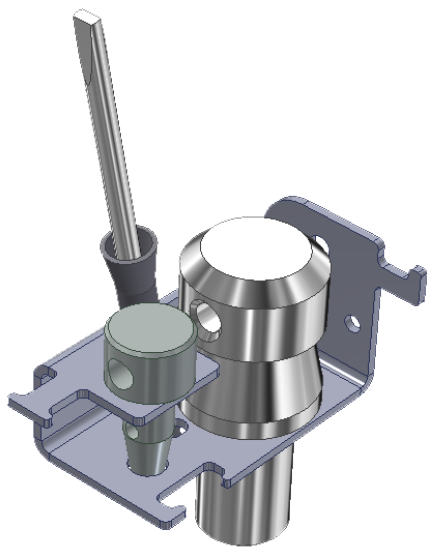
Pos.	Artikelnummer	Artikel
1	A1082	Adapter SW166
2	A0599	Riegeleisen
3	A1164	Zugbolzen M16
4	A1165	Zugbolzen M24
5	A1158	Sondierdorn 2m D60
6	A1330	Führungszange Knebel
7	A1120	Führungszange NW50 gekröpft Satz (2 Stück)
8	A1153	Kleinteilesatz KR D 30

DOKU KIT SET bestehend aus:

Pos.	Artikelnummer	Artikel
9	A0106	Doku Kit KR D 30
10	A1162	Weg Messeinheit(Lidar) KR D 30
11	A1186	Doku Kit Kabelsatz
12	A0105	Doku Kit Aufnahmemast500mm



MASCHINENZUBEHÖR



WERKZEUGHALTER (Art. Nr. : A0843)

Zur Aufnahme der wichtigsten
Werkzeuge direkt an der
Arbeitsposition



ADAPTER SW90+350 UNIVERSAL SECHSKANT (Art. Nr. : A1167)

- Verlängert den Motorflansch um 350mm und ermöglicht damit das Eindrehen auf 50mm unter GOK
- Andere Adapter können über das Schnellwechselsystem eingesetzt werden



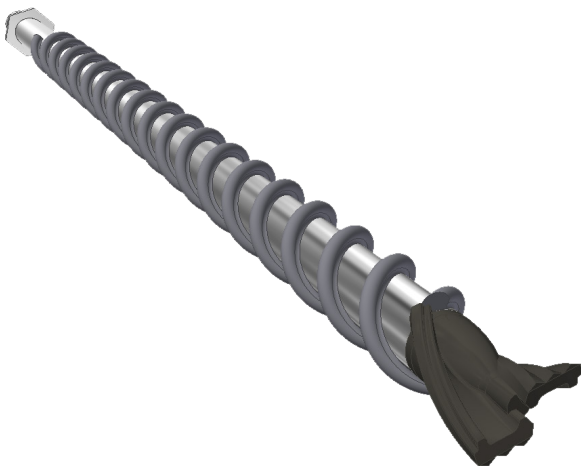
RIEGELEISEN (Art. Nr. : A0599)

Dient zum Lösen des Schnellwechselsystems;
Zudem geeignet zum Lösen von Zugbolzen und
der Winkeleinstellung der Querstrebe



SONDIERDORN D60

- Zum Vorstechen von Fundamentpositionen
- Verfügbar in den Nennlängen 1m (Art.Nr.: A1157) und 2m (Art.Nr.: A1158); die Gesamtlänge entspricht der Nennlänge + 20cm



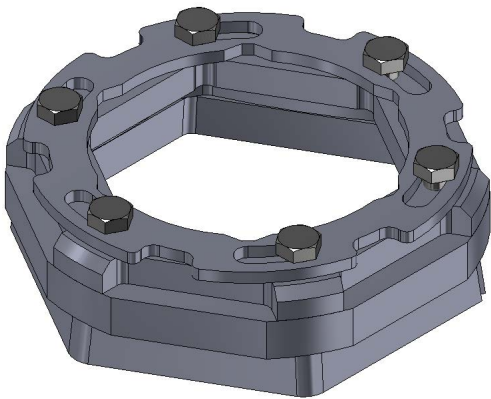
VORBOHRER D100mm L2000mm (Art. Nr.: A1126)

Extrem robuster Schneckenbohrer zum Vorbohren bei sehr dicht gelagerten Böden



ZUGBOLZEN

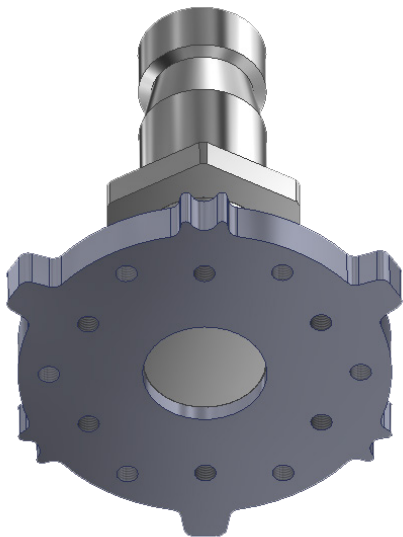
- Zugbolzen zur sicheren Fixierung von Fundamenten mit zentraler Mutter
- Verfügbar für M12 (Art. Nr.: A1163); M16 (Art.Nr.: A1164); M24 (Art.Nr.: A1165)



ADAPTER SW 166

Art. Nr.: A1082

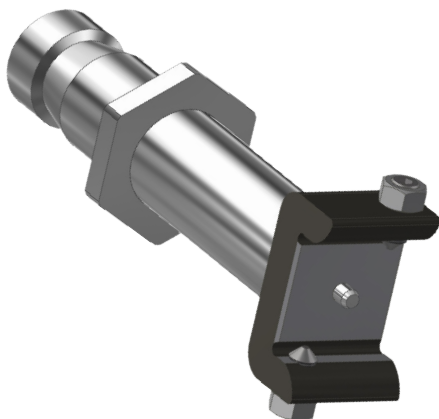
- Verfügbar für SW128; SW200; SW245
(Sondergrößen auf Anfrage)



ADAPTER TK125; TK145; E140

Art.Nr.: A1086

- Für den Einbau der E140 Serie.
- Zusätzlich zur Adaption von Adaptern über TK125 und TK145 M12



ADAPTER U

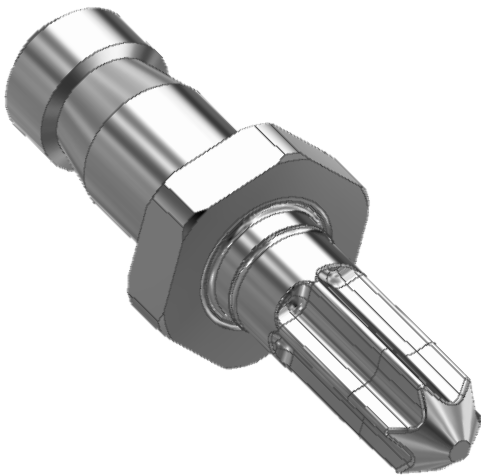
Art. Nr.: A1087

Adapter zum Eindrehen der U-Serie



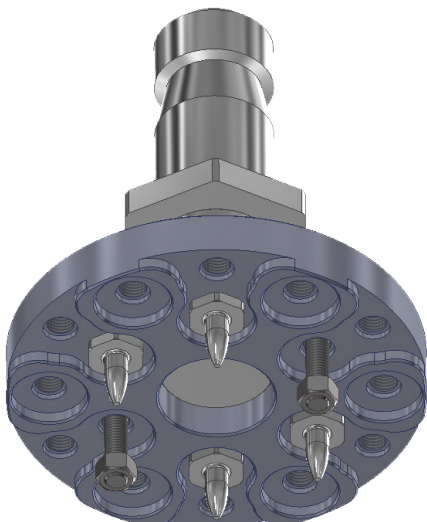
ADAPTER G

- Adapter zum Eindrehen der KSF G Typen
- G76-3xM16 (Art.Nr.: A1073)
- G76-4xM16 (Art.Nr.: A1074)
- G89-4xM12 (Art.Nr.: A1075)
- G114-4xM16 (Art.Nr.: A1072)



ADAPTER Q 60 Art.Nr.: A1078

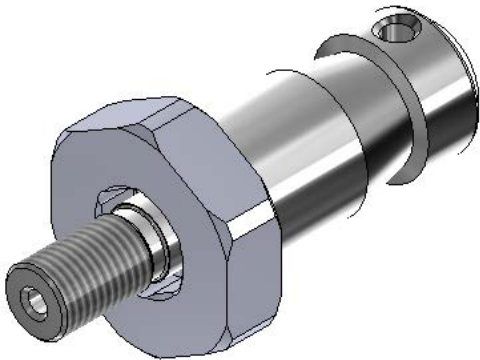
- Adapter zum Eindrehen der KSF S 60 Serie



ADAPTER TK116; TK167; TK180, Art.Nr.: A1085

- Für den Einbau von Flanschfundamenten mit den Teilkreisen 116mm; 167mm; 180mm
- Es wird empfohlen den Drehmoment über 4 Mitnehmerstifte und 2 Sicherungsschrauben zu übertragen

MASCHINENZUBEHÖR



ADAPTER KERNBOHRUNG 1 1/4" Art.Nr.: A1187

- Adapter für Kernlochbohrkronen
- Anschluss Gewinde 1 1/4" und Bohrung für Spül-Kühl-Wasser



KRONE D300 Art.Nr.: A1182

UMFANGS- / SCHNITTGESCHWINDIGKEITEN

Die Umfangsgeschwindigkeit ist für die Funktion und Standzeit der Bohrkronen besonders wichtig. Die empfohlenen Umfangsgeschwindigkeiten liegen bei 2-5 m/s für imprägnierte Kronen beim Nassbohren.

ANDRUCKKRÄFTE FÜR BOHRKRONEN

Die Andruckkraft der Bohrkronen auf das zu bohrende Material ist eine weitere wichtige Einflussgröße auf das Bohrergebnis. Die erforderlichen Andruckkräfte sind abhängig von der Kontaktfläche der Diamantsegmente auf dem zu bohrenden Material.

Andruckkraft für das Bohren im Beton: ca. 200-250 N/cm² (1 N entspricht ca. 0,1 kp bzw. ca. 0,1 kg Gewichtskraft).

ACHTUNG:

Eine zu hohe Andruckkraft führt zu einem erhöhten Segmentverschleiß und somit zur Verringerung der Standzeit der Bohrkronen. Eine zu geringe Andruckkraft führt zu einem polieren der Schneidkanten des Diamanten und somit zu einer Verringerung des Bohrfortschritts.

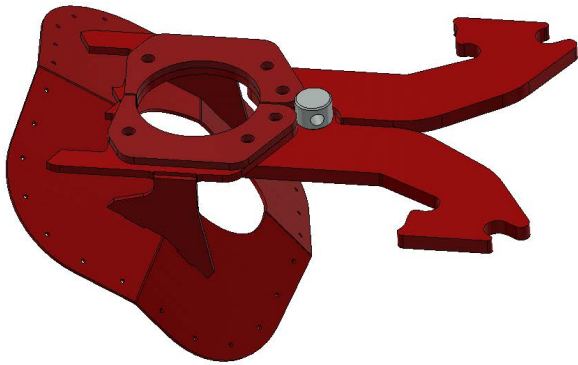


ADAPTER S4 Art.Nr.: A1181

- Adapter für Schneckenbohrer (S4)
- Durchmesser 65mm

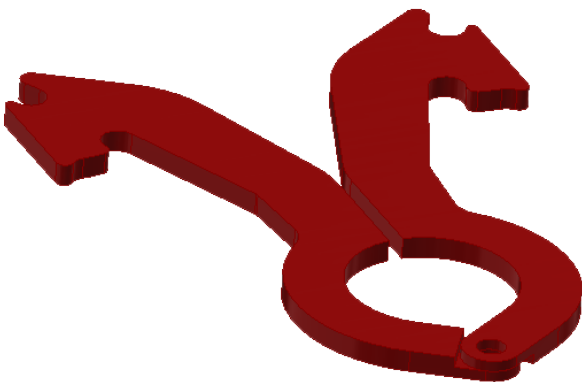
BOHRSCHNECKE S4 250mm Art.Nr.: A1180





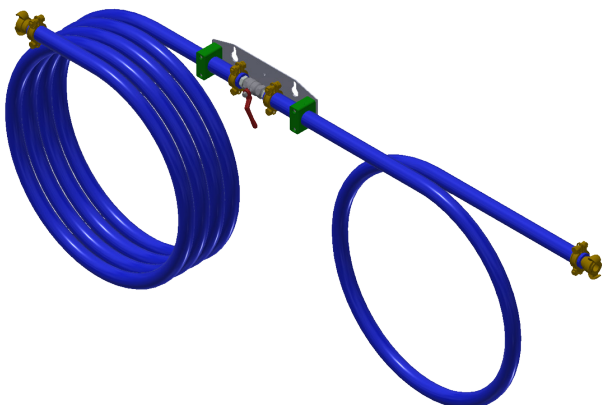
BOHRSTAUBABWEISER FÜR IMLOCHHAMMER in 3 Größen

- 3" Hammer (Art.Nr.: A1100)
- 4" Hammer (Art.Nr.: A1101)
- 5" Hammer (Art.Nr.: A1102)



FÜHRUNGSZANGE

- Führungszange gekröpft NW 50 (Art.Nr.: A1120)
- Führungszange NW 114 (Art.Nr.: A1117)
- Führungszange mit Hülse (+Version)
NW 85+ (D60+12) (Art.Nr.: A1121)
NW 97 (D76+10) (Art.Nr.: A1122)
NW 100 (Art.Nr.: A1115)
NW 111+ (D89+10) (Art.Nr.: A1116)
NW 114 (Art.Nr.: A1117)
NW 158+ (D114+20; 139+10) (Art.Nr.: A1118)
NW 240 (Art.Nr.: A1119)
- Sondergrößen auf Anfrage



DRUCKLUFT SCHLAUCH-KIT (Art. Nr.: A1109)

- Zur Montage am Bedienpanel; mit Kugelhahn für die Druckluftzufuhr beim Bohren mit dem Imlochhammer

MASCHINENZUBEHÖR



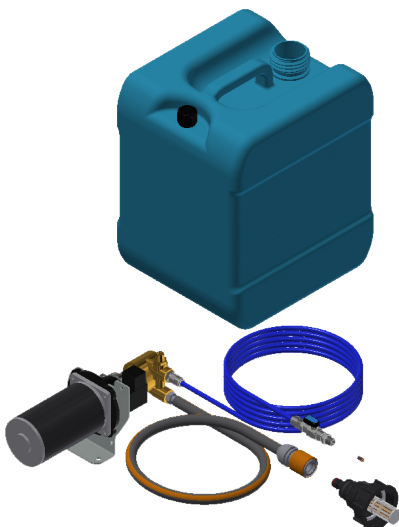
KRALLENSCHUH (Art. Nr.: A1417)

- 4 Stück



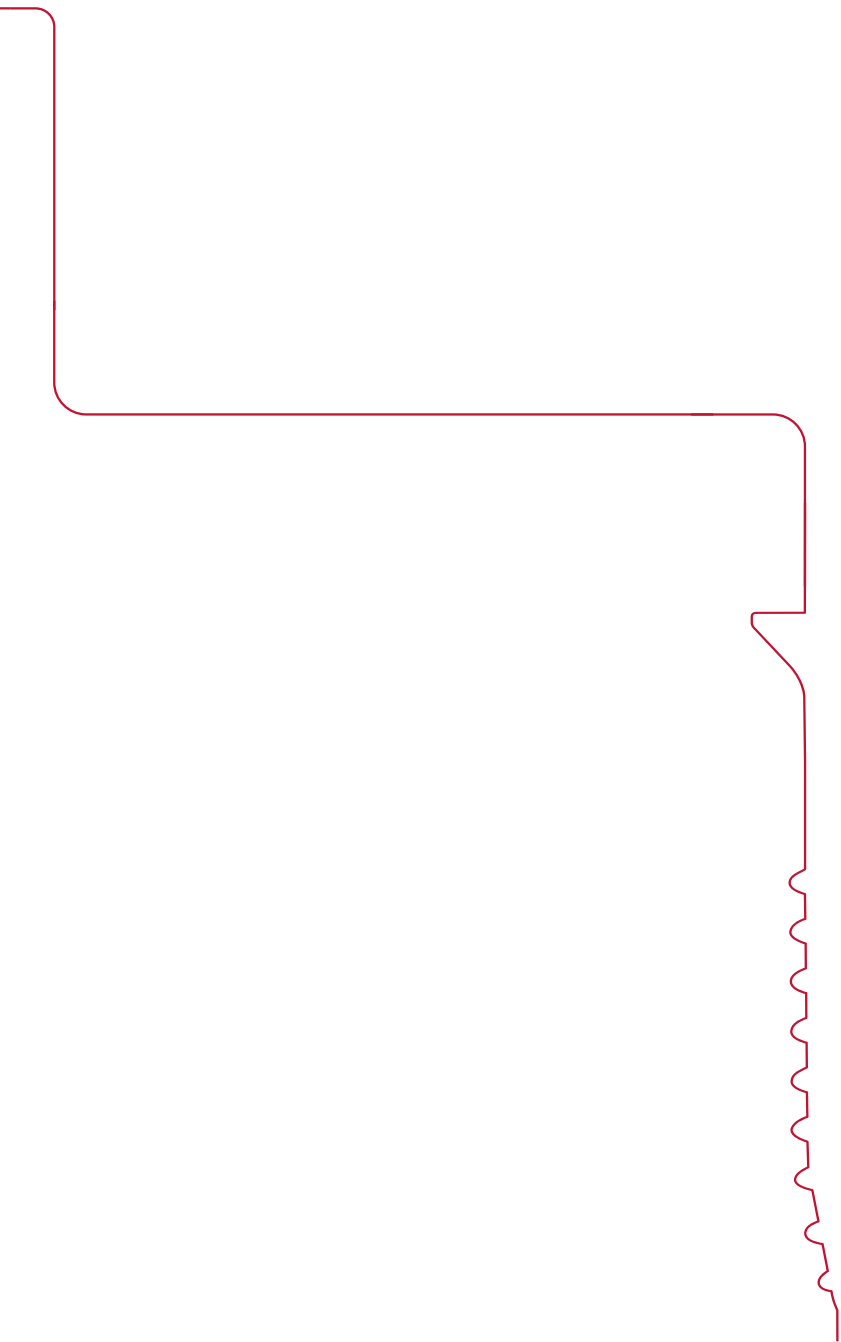
QUERSTÜTZE (Art. Nr.: A1418)

- Zur Stabilisierung und Abstützung der Maschine bei Eindrehvorgang mit hohem Drehmomenten



WASSER-PUMPEN-KIT (Art. Nr.: A1161)

- Zur Zufuhr von Wasser beim Kernlochbohren oder reduzieren der Staubentwicklung beim Imlochhammerbohren
- 20 Liter Kanister mit Saugfilter
- 12 Volt Pumpe 50l/h inkl. Kabelbaum
- Zerstäuber-Düse zum Imlochhammer-bohren



KRINNER



Krinner Schraubfundamente GmbH

Passauer Strasse 55

D-94342 Strasskirchen

Telefon: +49 9424 9401-80

www.krinner.io

service@krinner.com